

Ficha Técnica

Pisos Vinílicos SPC Square



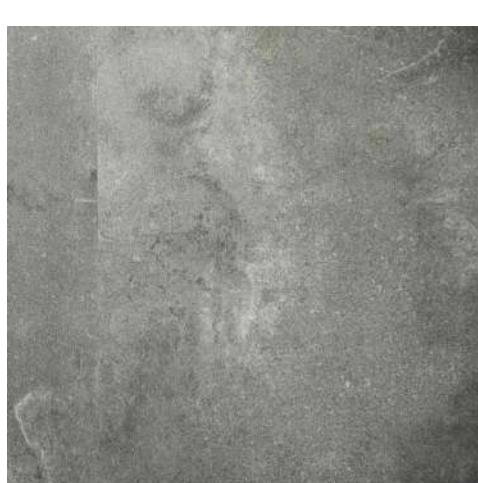
Colección

Vinílicos SPC SQUARE

457x914x6 mm / 610x610x6 mm



Black Stone
610x610x6 mm



Grey Stone
610x610x6 mm



Milano
457x914x6 mm



Monaco
457x914x6 mm



Palermo
457x914x6 mm



Taupe Stone
457x914x6 mm y 610x610x6 mm



Terrazo
457x914x6 mm

Características Generales

Proveedor	Tekfloor
Origen del proveedor	R.P.C
Terminación	Acabado texturado
Formato	457 x 914 mm / 610 x 610 mm
Espesor	6 mm
Capa de desgaste	0,5 mm
Bisel	4 costados
Composición	Cuerpo central SPC (Stone Plastic Composite) de 4,5 mm con manta acústica IXPE de 1,5 mm
Clase	Clase 32 AC4
Uso	Residencial intenso y comercial moderado
Unión entre tablas	Unión Click
Instalación	Instalación flotante sobre polietileno como barrera humedad. Apto para losa radiante
Resistencia al agua	100%
Resistencia al vapor y humedad	No cuando es prolongada y viene de la superficie bajo el piso.

Características Técnicas

Características Técnicas	Norma de Referencia	Valor Obtenido
Estabilidad dimensional	ISO 23999:2008	Dirección X: 0,12% Dirección Y: 0,10%
Curvatura	ISO 23999:2008	>0,15 mm
Indentación residual	ISO 24343-1:2007	~ 0,03 mm.
Estabilidad a la luz	ISO 105-B02: Método 3	> 6 Muy bueno
Aislamiento acústico	ISO 1407:1998 / ISO 717-2:1996	49 dB
Resistencia al agua		100% resistente
Reacción al fuego	EN 13501-1	Bfl s 1
Resistencia al deslizamiento	EN 13893	R10 DS
Resistencia al desgaste	EN 660-2	Grupo T
Resistencia Térmica	EN 12667-2001	0,072 m2 K/W
Temperatura		No debe ser instalado en lugares donde la temperatura sea $\geq 60^{\circ}\text{C}$
Cuadratura	ISO 24342:2007	Dirección X: 0,00 mm ~ + 0,05 mm. Dirección Y: 0,00 mm ~ + 0,05 mm.
Planitud	ISO 24342:2007	Dirección X: 0,00 mm ~ + 0,03 mm. Dirección Y: 0,00 mm ~ + 0,05 mm.

