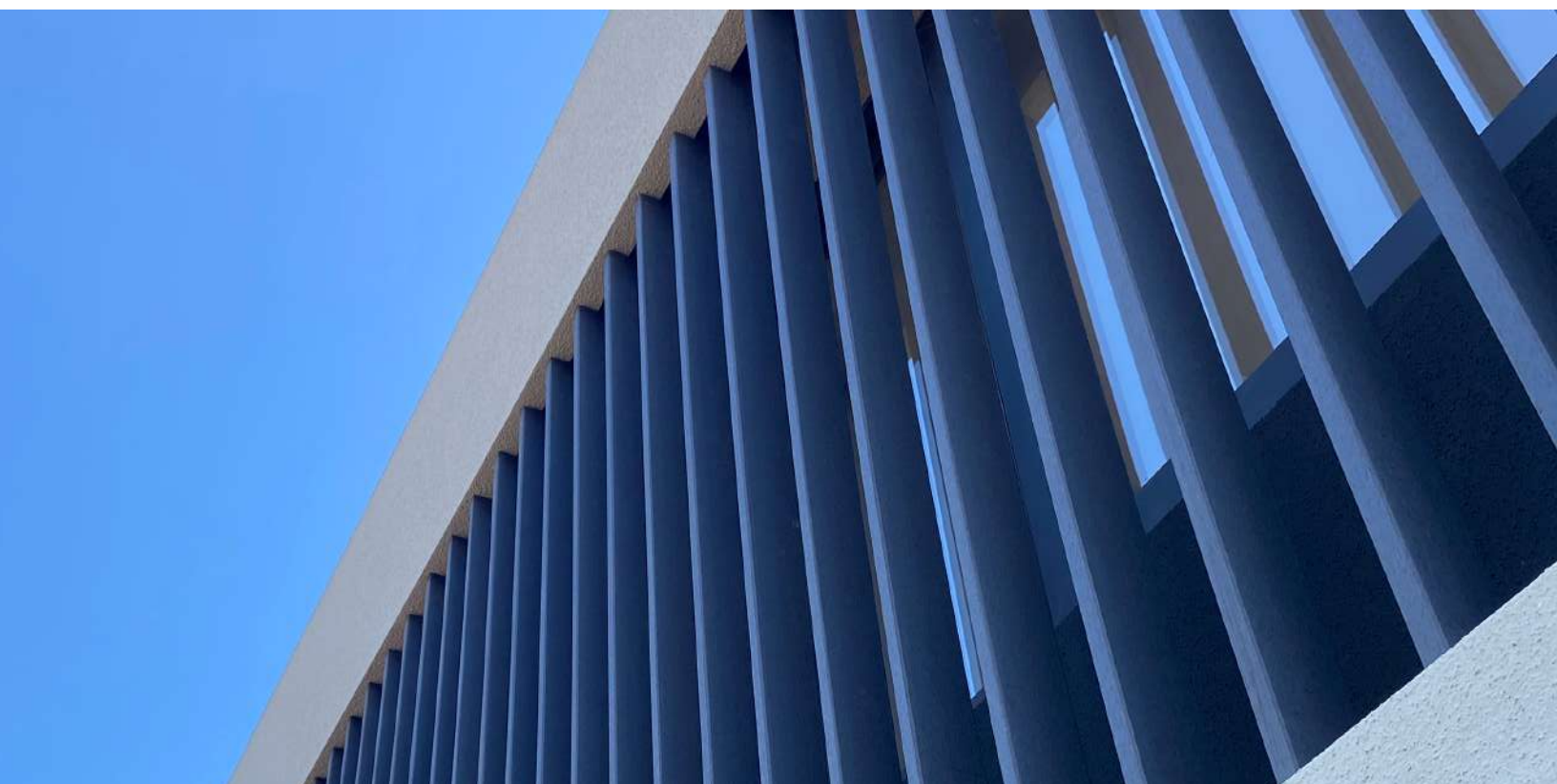


Ficha Técnica

Quiebravistas



Colección

Quiebravistas Viga WPC Lifespan

99,5x29,5x2900 mm y 50x30x2900 mm



Características Generales	
Proveedor	Lifespan
Origen del proveedor	R.P.C
Composición	Núcleo de aluminio cubierto por capas de polietileno de alta densidad, fibras de celulosa (bamboo o madera) y carbonato de calcio.
Formato	99,5x29,5x2900 mm y 50x30x2900 mm
Unidad de venta	1 viga

Características Técnicas	Norma de Referencia		Valor Obtenido
Densidad del núcleo	ASTM D2395		2 700 kg/m ³
Absorción de agua 180 h	Masa	ASTM D2395	1.85%
	Longitud	-0.74%	GB/T17657-2013,GB/T24508-2009
	Ancho	0.47%	
	Altura	1.29%	
Dureza de la orilla	GB/T17657-2013,GB / T24508-2009		72
Resistencia al rayado			8 N
Resistencia a la abrasión			0.049 g/100r
Resistencia al impacto			Aprobado (sin grietas visibles)
Fuerza de unión de la superficie			2.2 MPa
Módulo de elasticidad (MOE)			68.9 GPa
Fuerza flexible			145 MPa
Módulo de corte			25.8 GPa
Resistencia a la cizalladura			117 MPa
Coefficiente de expansión térmica de aluminio (CET)	ASTM D696-16		23.4 x 10 ⁻¹ mm/mm.°C
Conductividad térmica del aluminio a 25°C			209 W/m.K

